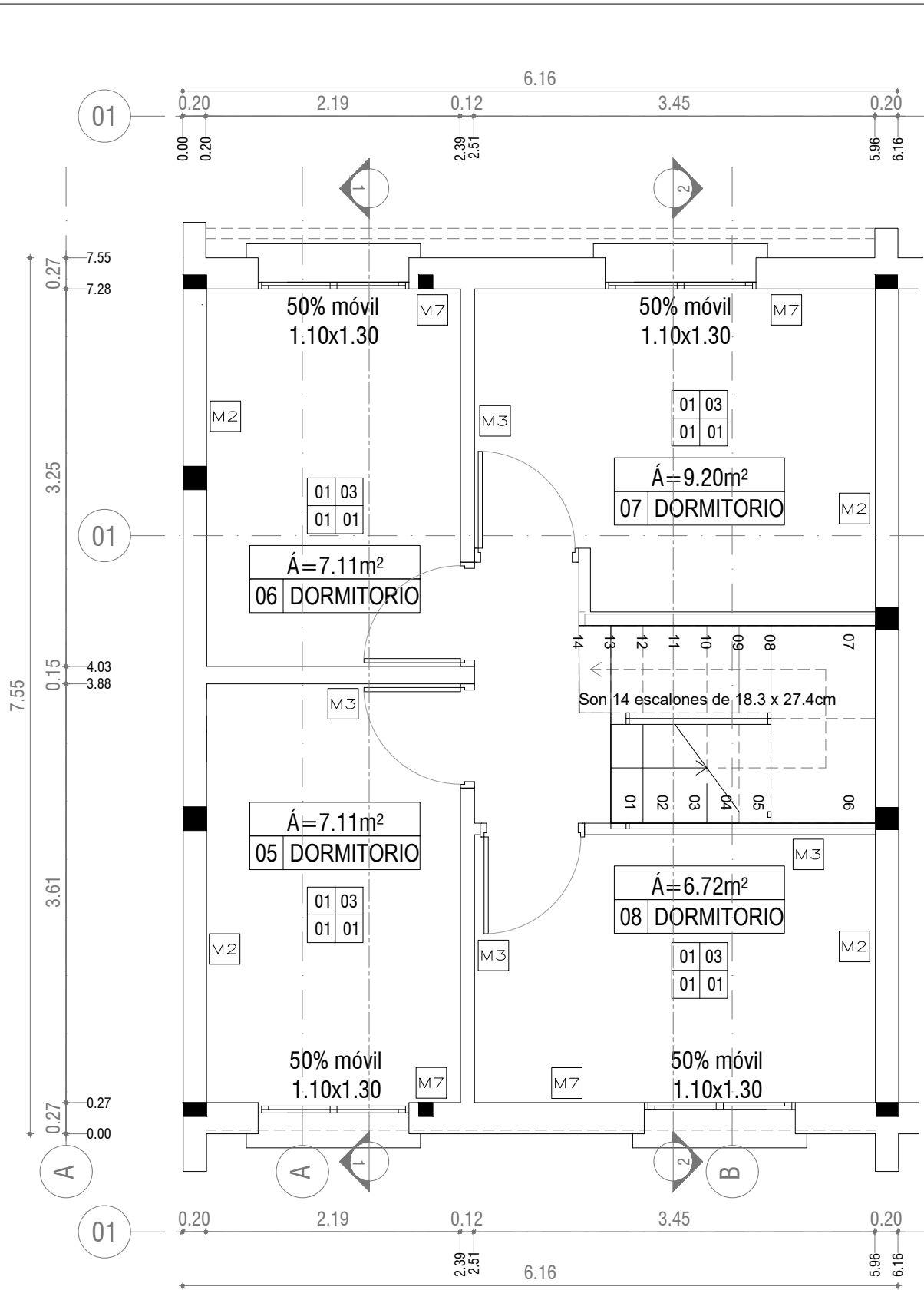
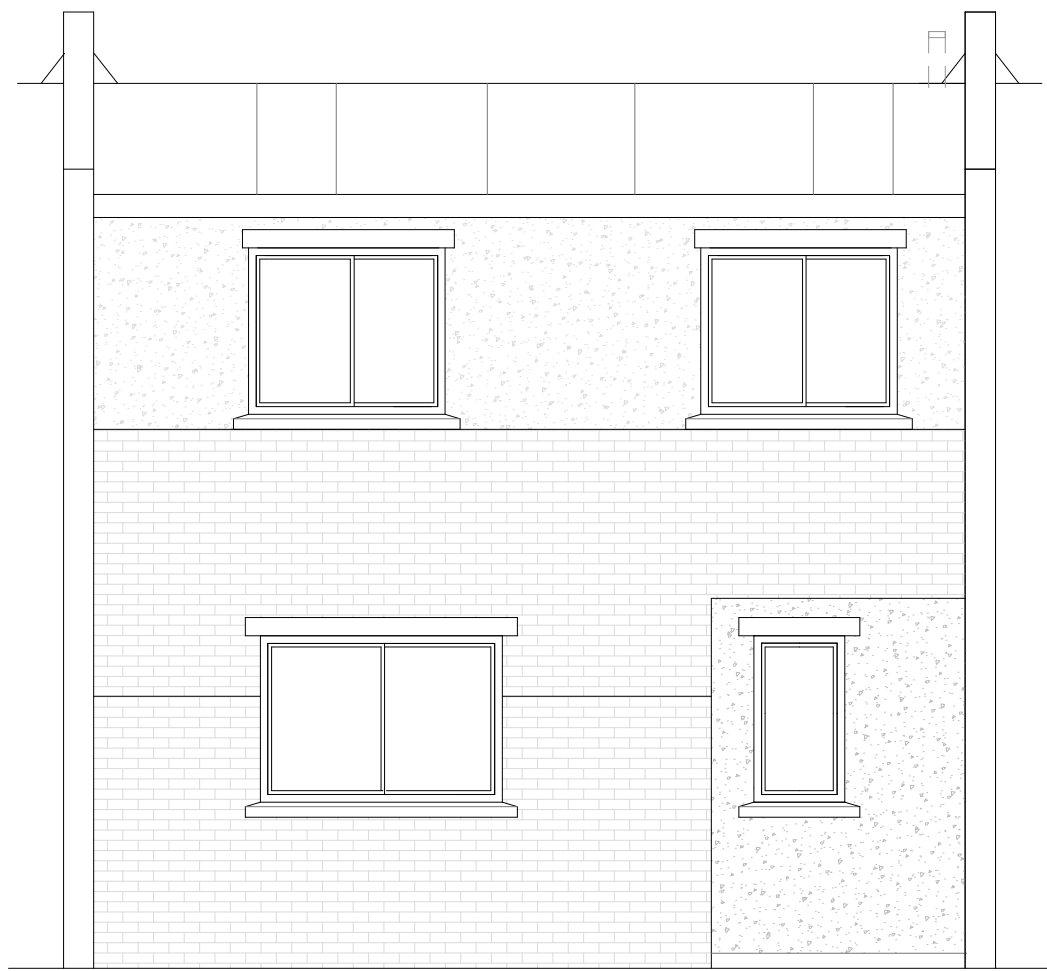


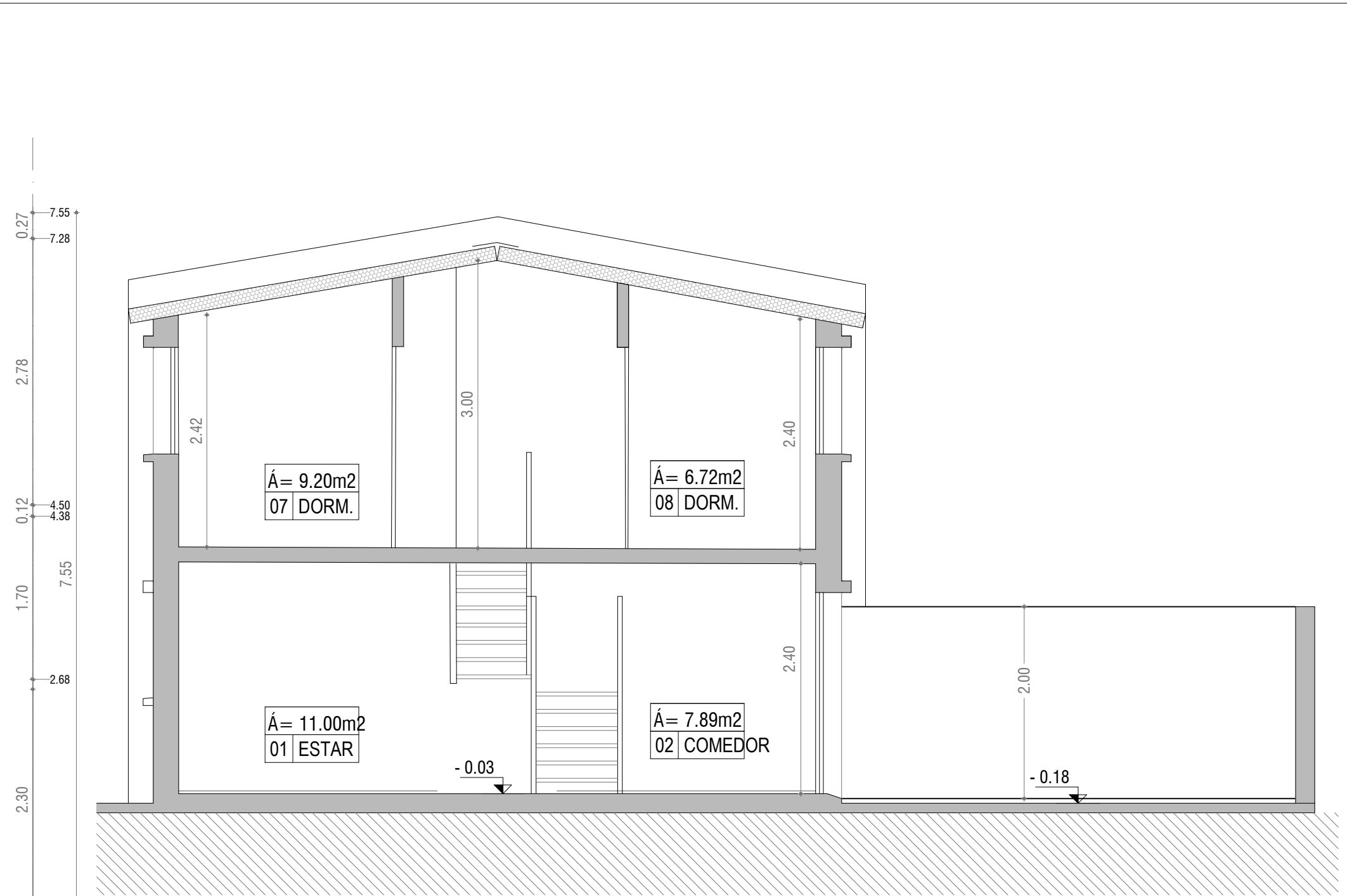
PLANTA BAJA
escala 1/50



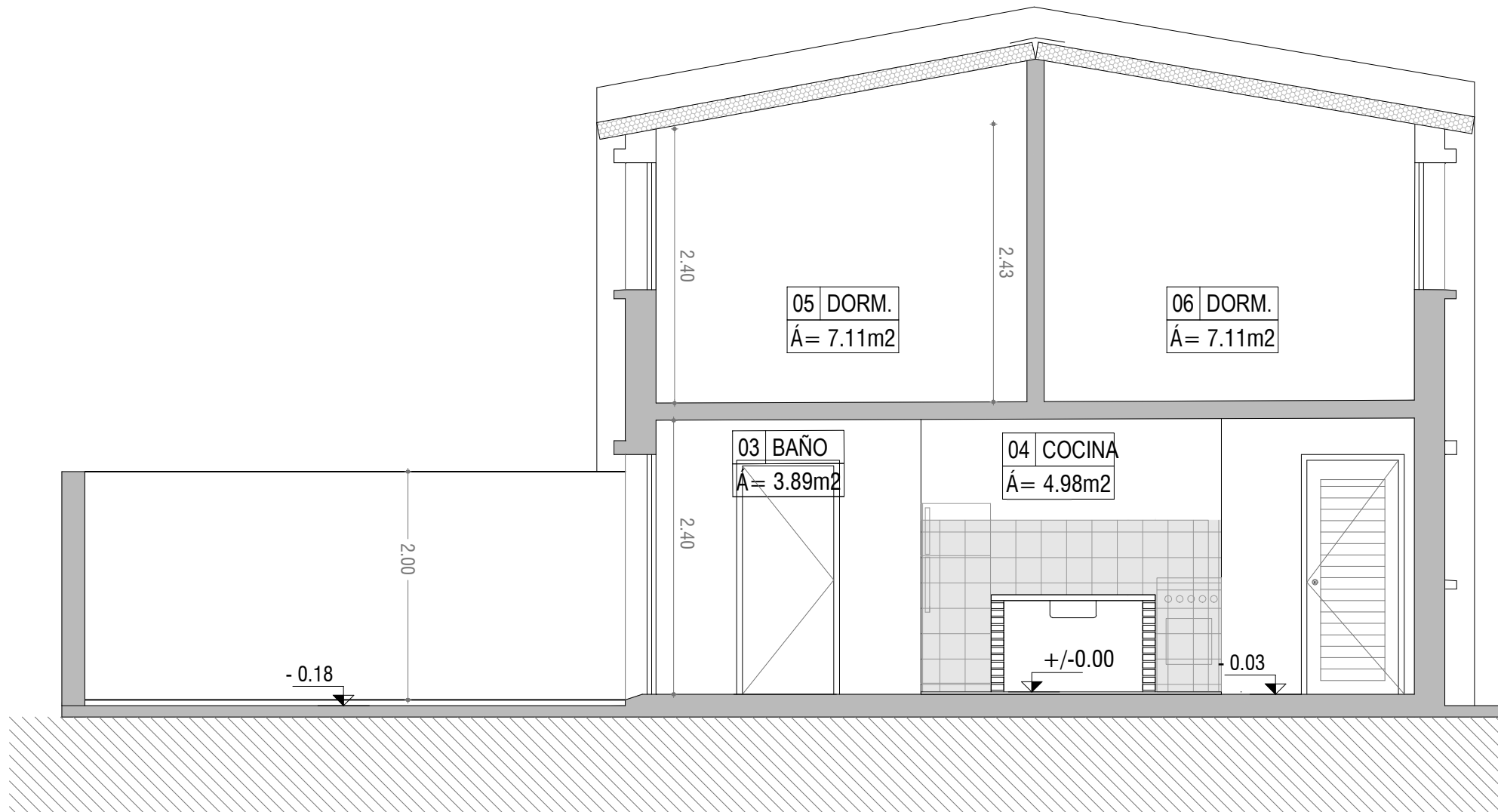
PLANTA NIVEL 1
escala 1/50



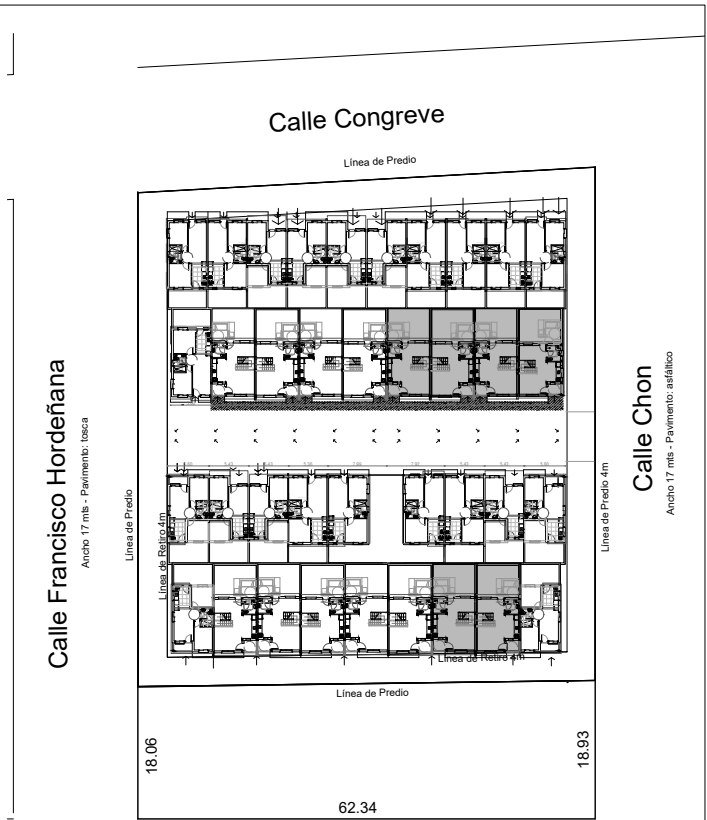
FACHADA FRONTAL
escala 1/50



CORTE 2-2
escala 1/50



CORTE 1-1
escala 1/50



Calle Mazarino					
Ancho 17 mts - Pavimento: Taca					
BLOQUE	A	B	C	D	TOTAL
CANTIDAD VIVIENDAS	—	—	04	02	06

PLANILLA DE ILUMINACIÓN Y VENTILACIÓN

ILUMINACIÓN Y VENTILACIÓN				TIPOLOGÍA 3 – PLANTA DUPLEX				
LOCAL N°	DESTINO	ÁREA	Área Iluminación		Área Ventilación		Fuente de vent.	
			Necesaria m²/norma (100)	Existente	Fuente de illum.	Necesaria m²/norma (100)		Existente
			m²	m²		m²		m²
01	ESTAR	11.00	1.10	1.76	ESPACIO ABIERTO	0.55	0.88	ESPACIO ABIERTO
02	COMEDOR	7.89	0.79	1.32	ESPACIO ABIERTO	0.40	0.66	ESPACIO ABIERTO
03	BAÑO	3.89	—	—	ESPACIO ABIERTO	0.03	0.03	DUCTO
04	COCINA	4.98	0.50	0.66	ESPACIO ABIERTO	0.25	0.33	ESPACIO ABIERTO
05	DORMITORIO	7.11	0.71	1.43	ESPACIO ABIERTO	0.36	0.70	DUCTO
06	DORMITORIO	7.11	0.71	1.43	ESPACIO ABIERTO	0.36	0.70	ESPACIO ABIERTO
07	DORMITORIO	9.17	0.92	1.43	ESPACIO ABIERTO	0.46	0.70	ESPACIO ABIERTO
08	DORMITORIO	6.72	0.67	1.43	ESPACIO ABIERTO	0.34	0.70	ESPACIO ABIERTO

Intendencia de Montevideo Departamento de Desarrollo Urbano División Tierras y Habitat SERVICIO DE TIERRAS Y VIVIENDA		
PROGRAMA: Realaje Antares	PADRON N°: 431.277	
SECTOR: Antares	CONCEPTO: Obra Nueva	
UBICACIÓN: Congreve—Chon—Hordelana—Mazarino	REGIMEN: P.Horizantal	
PROPIETARIO: Intendencia de Montevideo	FECHA: 03/2023	
PLANO: Albañilería Tipología 4D	ESCALA: 1/50	
PROPIETARIO: _____		BLOQUE A
TÉCNICO: _____		LÁMINA: A11